

TILL STEFFEN IM INTERVIEW

Hamburg begünstigt Stiftungen

Fortsetzung von Seite 1: STEFFEN: Man muss auch nicht Inhaber eines Millionenvermögens sein, um eine Stiftung zu gründen...

ABENDBLATT: Was tut die Stadt Hamburg, um den Stiftungsgedanken zu fördern? STEFFEN: Wir ehren mit dem Neustifterempfang jährlich die neu gegründeten Stiftungen...

helfen bei der Besetzung der Vorstände, bieten Beratung in Problemfällen an und vermitteln auch Beratung.

ABENDBLATT: Welche Bedeutung haben Stiftungen für die Gesellschaft?

STEFFEN: Die Stiftungen sind heute nicht mehr wegzudenken. Sie machen die Gesellschaft bunter und vitaler. Ihre Bedeutung wird weiter zunehmen...

INTERVIEW: CHAN SIDDI-LUNDIUS

DIAKONIE ALTE EICHEN

Hilfskette in der Pflege wird ausgebaut



Rektor Torsten Schweda. FOTO: PRIVAT

Für Hans B. ist die Tagespflege der Diakonie Alten Eichen ein wichtiger Anlaufpunkt. „Wenn es nicht gäbe, müsste ich in einem Heim wohnen“...

Pflege ist ein Schwerpunkt der Stiftung der Evangelisch-Lutherischen Diakonissenanstalt Alten Eichen...

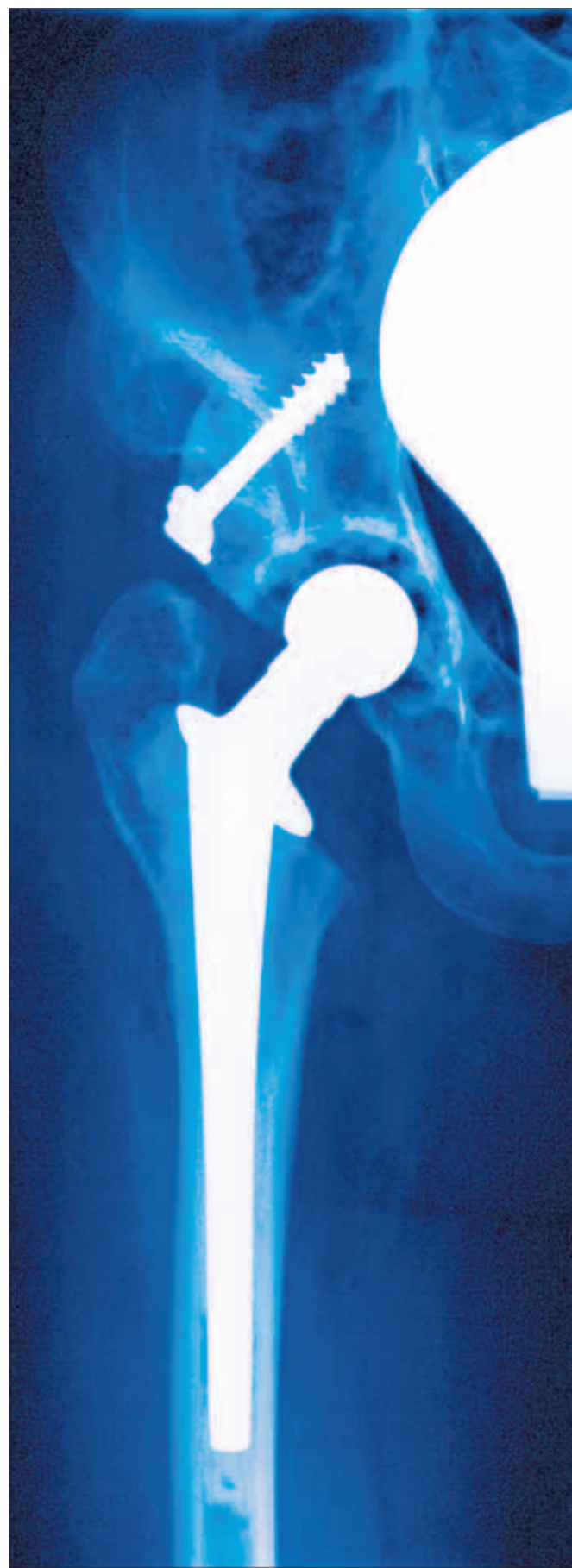
en wir unsere Hilfskette aus ambulantem Pflegedienst, Tagespflege und Pflegeheimen aus“, sagt Torsten Schweda, Rektor und Vorstandsvorsitzender der Stiftung...

Von Beginn an lag das Ziel der Stiftung in der Aufgabe, „Menschen zu unterstützen, die krank oder alt sind und die der Pflege bedürfen“, sagt Schweda...

Ann-Britt Petersen

MEDIZIN 8,5 MILLIONEN EURO FÜR DIE KNOCHENFORSCHER

Ein neues Gelenk bringt neue Lebensqualität



So erhalten viele ihre Beweglichkeit zurück: Röntgenbild einer künstlichen Hüfte. FOTO: MICHAEL HOOK

Wie werden Endo-Prothesen besser verträglich und länger haltbar? Die Hamburger Endo-Stiftung fördert Projekte von Wissenschaftlern.

Yvonne Scheller

Mobilität ist ein wesentlicher Faktor von Arbeitsfähigkeit und Lebensqualität. Die Endo-Stiftung fördert mit einem Stiftungskapital von 8,5 Millionen Euro wissenschaftliche Projekte...



Cosima Lüdeke, Endo-Stiftung. FOTO: B.EISMANN

Da man in den vergangenen Jahrzehnten erfahren hat, wie sehr ein künstliches Gelenk die Lebensqualität von Patienten verbessern kann, wächst die Relevanz dieser Forschung...

hat sich die Technik explosionsartig entwickelt, sodass zum Beispiel Patienten mit angeborenen Gelenkerkrankungen auch schon im zweiten Lebensdrittel eine Prothese erhalten.

Dennoch sei die unabhängige wissenschaftliche Forschung gerade in finanzieller Hinsicht immer noch unterversorgt, erklärt Lüdeke weiter...

septischen und aseptischen Prothesenlockerung. Letztere ist Ursache für etwa drei Viertel aller Revisionen, also für weitere Operationen...

kann. Es gibt aber auch Lockerungen ohne erkennbare Entzündung und ohne nachzuweisende Keime, erklärt Lüdeke. Ein besseres Verständnis dieser Vorgänge soll den Weg bereiten für konservative Therapien...

www.endo-stiftung.eu

Albertinen – Beistand für Jung und Alt



Vorsitzender Prof. Fokko ter Haseborg. FOTO: RÖHRBEIN

Mit verschiedenen Projekten für Kinder, Eltern und Sterbende widmet sich die Albertinen-Stiftung dem gesamten menschlichen Lebenszyklus...

tende Operation in Hamburg ermöglicht, ist wohl das bekannteste Projekt der Albertinen-Stiftung und ihres Vorstandsvorsitzenden Fokko ter Haseborg...

der Heide. Als einen Höhepunkt der Stiftungsarbeit der letzten drei Jahre bezeichnet Geschäftsführer Albrecht Kasper...

www.albertinen-stiftung.de

Alzheimer geht uns alle an! Wir unterstützen durch Alzheimer-Telefon, Beratung, Gesprächsgruppen, Betreuung, Information. Stiftung Alzheimer Gesellschaft Hamburg.

STIFTUNG SEEFahrtsDANK HAMBURG. Palmallee 29, Adolph Woermann Haus, 22767 Hamburg/Altona. Tel. 040/38 44 61. Anzeigen online aufgeben!

Unsere Küste als einzigartiger Natur-, Lebens- und Wirtschaftsraum muss erhalten werden! STIFTUNG DEUTSCHER KÜSTENSCHUTZ.

Stiftung Internationaler Gärtneraustausch. Wenn Gärtner reisen, dann steckt oft die Stiftung Internationaler Gärtneraustausch dahinter!

Das Kinder-Hospiz Sternenbrücke. ... ein gemeinsamer Weg. Die Welt steht still – bei der Nachricht: „Wir können für Ihr Kind nichts mehr tun...“

Stiftung Hiob-Hospital. Die Stiftung Hiob-Hospital ist eine über 500 Jahre alte Stiftung, die früher für Kranke und Sieche tätig war.

Den Alten eine Hilfe, der Jugend ein Leitbild. Die Diakonie Alten Eichen ist aus der Hamburger Pflegelandschaft nicht mehr wegzudenken. Sie sorgt nicht nur für eine liebevolle Betreuung...

Diakonie Alten Eichen. Wördemanns Weg 19-35, 22527 Hamburg. info@diakonie-alten-eichen.de. www.diakonie-alten-eichen.de. Spendenkonto: Diakonie Alten Eichen, Stichwort: Pflege und Ausbildung, Konto 11 77 73, EDG, BLZ 210 602 37.

Zukunft vererben. Hilfen und Ideen für die persönliche Vorsorge. Auf Postkarte kleben und einsenden: Evangelische Stiftung Alsterdorf, Alsterdorfer Markt 5, 22297 Hamburg.

Spenden Sie für Hamburgs Denkmäler! Spendenkonto: 317 667 100, BLZ 210 500 00, NSH Nordbank. STIFTUNG DENKMALPFLEGE.